

بِسْمِ اللَّهِ الرَّحْمَنِ الرَّحِيمِ





دانشکده فنی مهندسی گلپایگان



جمهوری اسلامی ایران
وزارت علوم، تحقیقات و فناوری

دانشکده فنی مهندسی گلپایگان



دانشکده فنی مهندسی گلپایگان در یک نگاه



دانشکده فنی مهندسی گلپایگان در یک نگاه

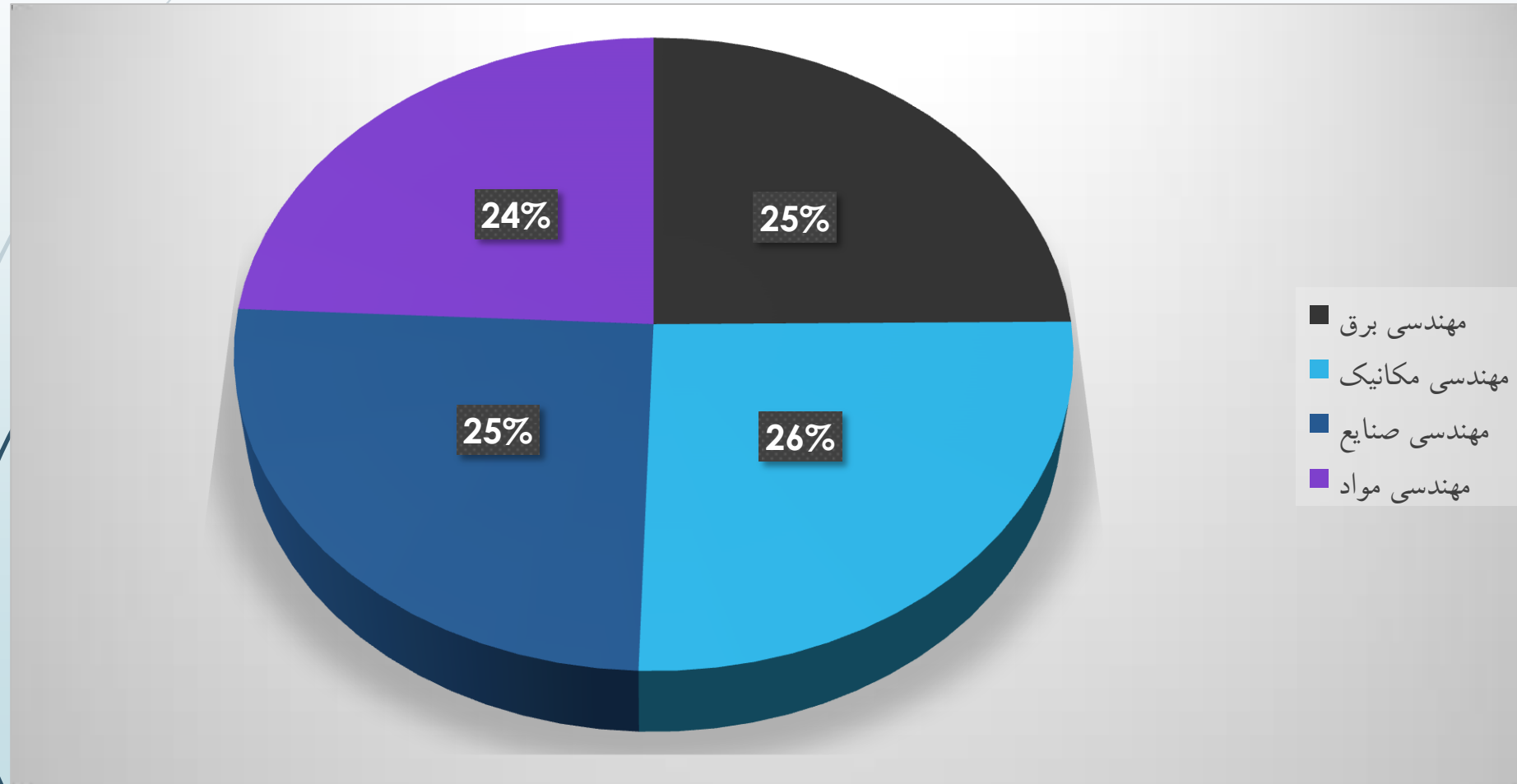
تعداد کل دانشجویان در حال حاضر : ۱۰۲۱ نفر

مقطع کارشناسی ۸۱۹ نفر و کارشناسی ارشد ۲۰۲ نفر

تعداد کل هیأت علمی تمام وقت : ۴۶ نفر

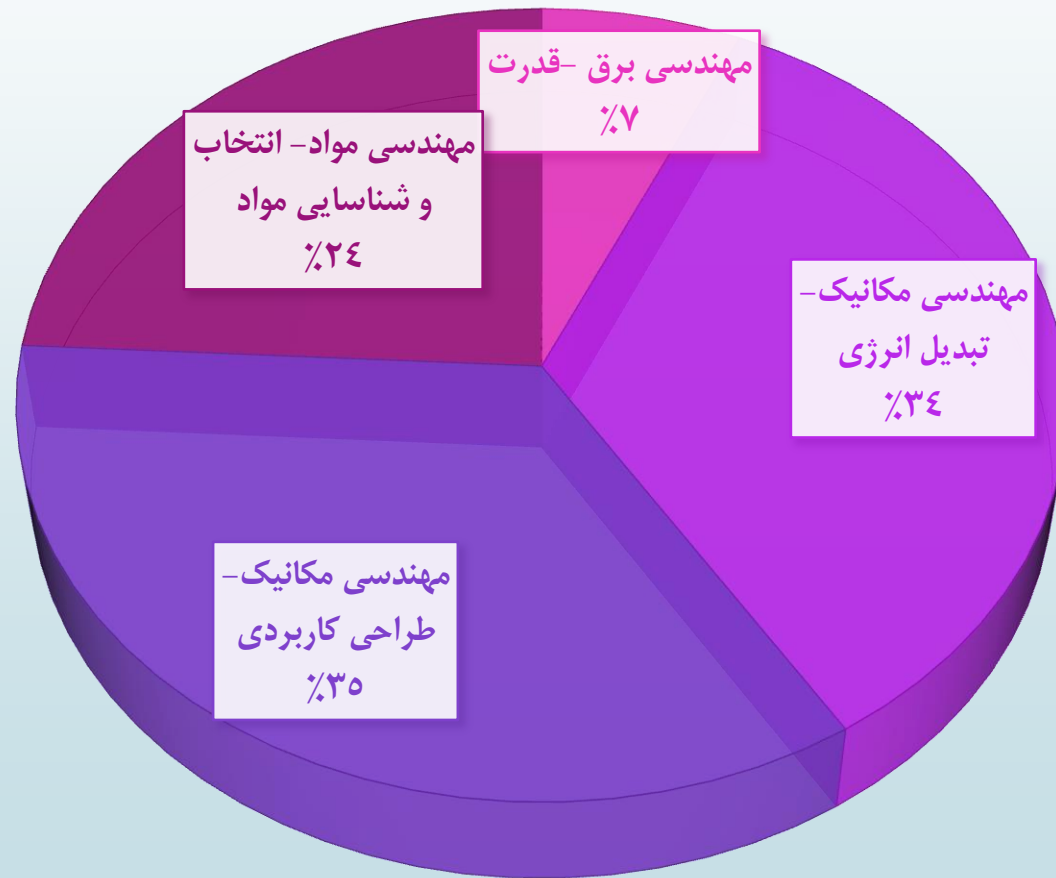
دانشکده فنی مهندسی گلپایگان در یک نگاه

تعداد کل دانشجویان کارشناسی به تفکیک رشته



دانشکده فنی مهندسی گلپایگان در یک نگاه

تعداد کل دانشجویان کارشناسی ارشد به تفکیک رشته



دانشکده فنی مهندسی گلپایگان در یک نگاه

گروه ها:

- مهندسی مکانیک
- مهندسی مواد و متالورژی
- مهندسی صنایع
- مهندسی برق و کامپیوتر
- علوم پایه و معارف اسلامی

اعضای هیأت علمی تمام وقت

ردیف	نام و نام خانوادگی	مرتبۀ علمی
۱	علی اصغر بازدار	استادیار
۲	معصومه مسی بیدگلی	استادیار
۳	حسن حاله	استادیار
۴	حامد جعفری	استادیار
۵	ابوالفضل شفائی	مربی
۶	محمد رضا ملکی	استادیار
۷	حسین شمس شمیرانی	مربی
۸	سید حمید میرلایق میرحسینی	استادیار

اعضای هیأت علمی تمام وقت

گروه مهندسی مواد و متالورژی:

ردیف	نام و نام خانوادگی	مرتبه علمی
۱	تقی اصفهانی	استادیار
۲	رضا امینی نجف آبادی	استادیار
۳	نرگس جوهری	استادیار
۴	محمد خدائی	استادیار
۵	سید مهدی رفیعی	استادیار
۶	احمد صیادی شهرکی	استادیار
۷	امیرحسین میثمی	دانشیار
۸	مرتضی هادی	استادیار
۹	سید عرفان عقیلی	استادیار

اعضای هیأت علمی تمام وقت

گروه مهندسی برق-الکترونیک و مخابرات:

ردیف	نام و نام خانوادگی	مرتبۀ علمی
۱	اعظم حسین زاده صلوتی	استادیار
۲	علی اصغر حقیقی	استادیار
۳	وحیده السادات صادقی	استادیار
۴	حسین محسنی	مربی
۵	شیرین نصر اصفهانی	استادیار
۶	نرگس رستگاری	استادیار
۷	منصوره میرزائی	استادیار

اعضای هیأت علمی تمام وقت

گروه مهندسی برق-قدرت:

ردیف	نام و نام خانوادگی	مرتبه علمی
۱	احسان آزاد فارسانی	استادیار
۲	سید امیر حسینی	استادیار
۳	حمیدرضا عبدالمحمدی	استادیار
۴	محمد اسماعیل نظری	استادیار

اعضای هیأت علمی تمام وقت

گروه مهندسی مکانیک-طراحی کاربردی:

ردیف	نام و نام خانوادگی	مرتبه علمی
۱	زهرا زمانی میاندشتی	استادیار
۲	ایمان فخاری	استادیار
۳	مهدی مجاهدی	دانشیار
۴	مصطفی نصیری	استادیار

اعضای هیأت علمی تمام وقت

گروه مهندسی مکانیک-تبدیل انرژی و ساخت و تولید:

ردیف	نام و نام خانوادگی	مرتبۀ علمی
۱	بهمن اسدی	استادیار
۲	سعید جانی	استادیار
۳	مرضیه رضازاده	استادیار
۴	هادی صفائی	استادیار
۵	علی اصغر فروغی فر	مربی
۶	ابوالحسن عسگرشمسی	استادیار
۷	سید حامد رضوی	استادیار

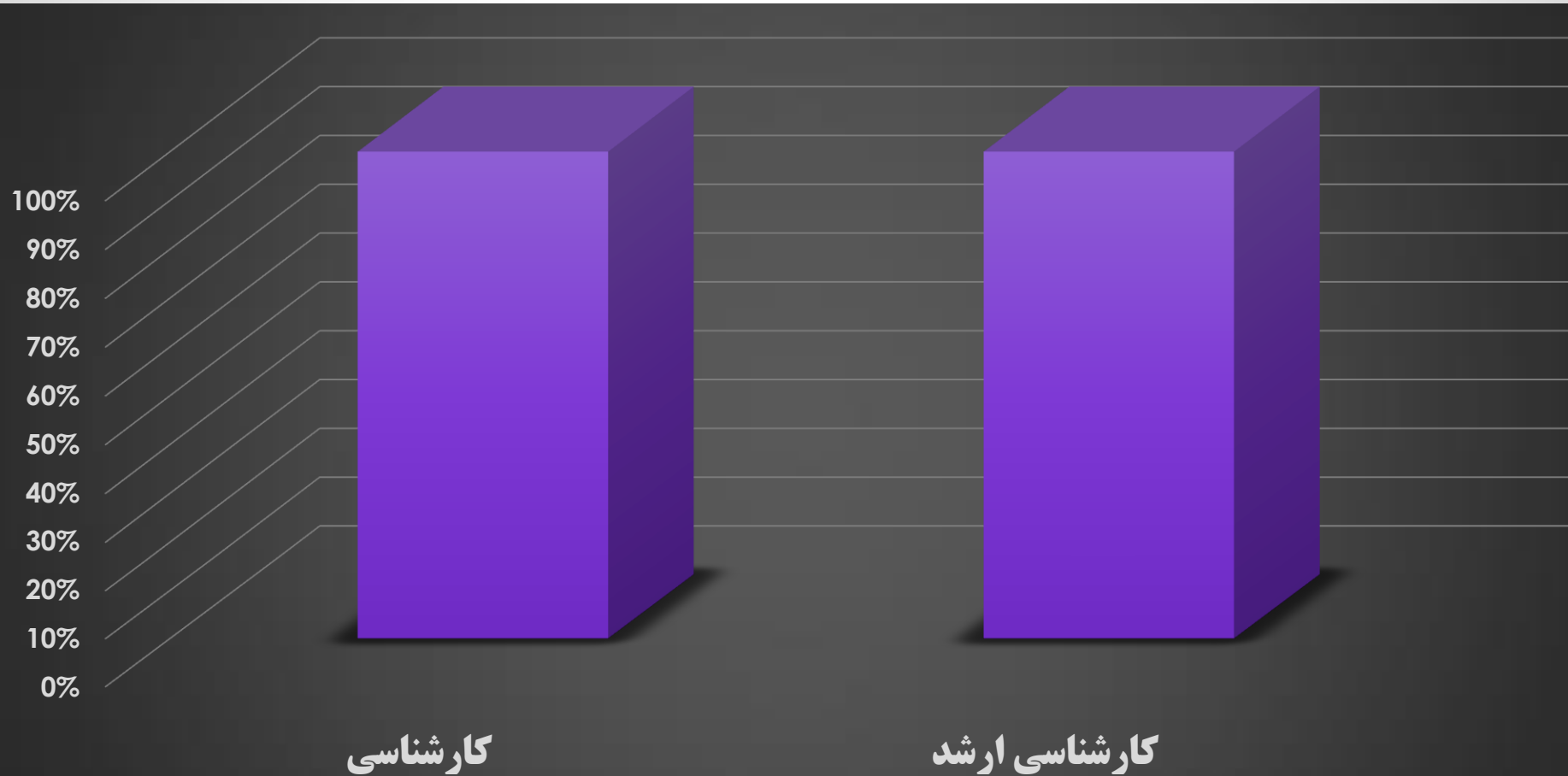
اعضای هیأت علمی تمام وقت

گروه علوم پایه:

ردیف	نام و نام خانوادگی	مرتبۀ علمی
۱	مهدی امام جمعه	استادیار
۲	محسن بهرامی	استادیار
۳	مرضیه دارابی	استادیار
۴	مریم زارع	استادیار
۵	سید مصطفی منیری	استادیار
۶	پیمان ناصح پور	استادیار

درصد اشتغال فارغ التحصیلان سال تحصیلی ۹۴-۹۵

درصد قبولی دانشجویان دانشکده فنی مهندسی گلپایگان در آزمون کارشناسی ارشد



اطلاعات پژوهشی

تعداد	عنوان
۱۱	تعداد ثبت اختراعات به نام دانشگاه
۱۵	تعداد کتب (تألیف و ترجمه) ثبت شده با نام دانشگاه
۶۲۸	تعداد مقالات (شامل کنفرانسی، علمی-پژوهشی و ISI)
۱۸۴	تعداد مقالات ISI
۸۳	تعداد طرح های پژوهشی (برون دانشگاهی و دورن دانشگاهی)
۱۳	تعداد قراردادهای واحد ارتباط با صنعت
۲	تعداد فرصت مطالعاتی صنعتی
۵	شرکت در نمایشگاه دستاورد های پژوهش فناوری و فن بازار

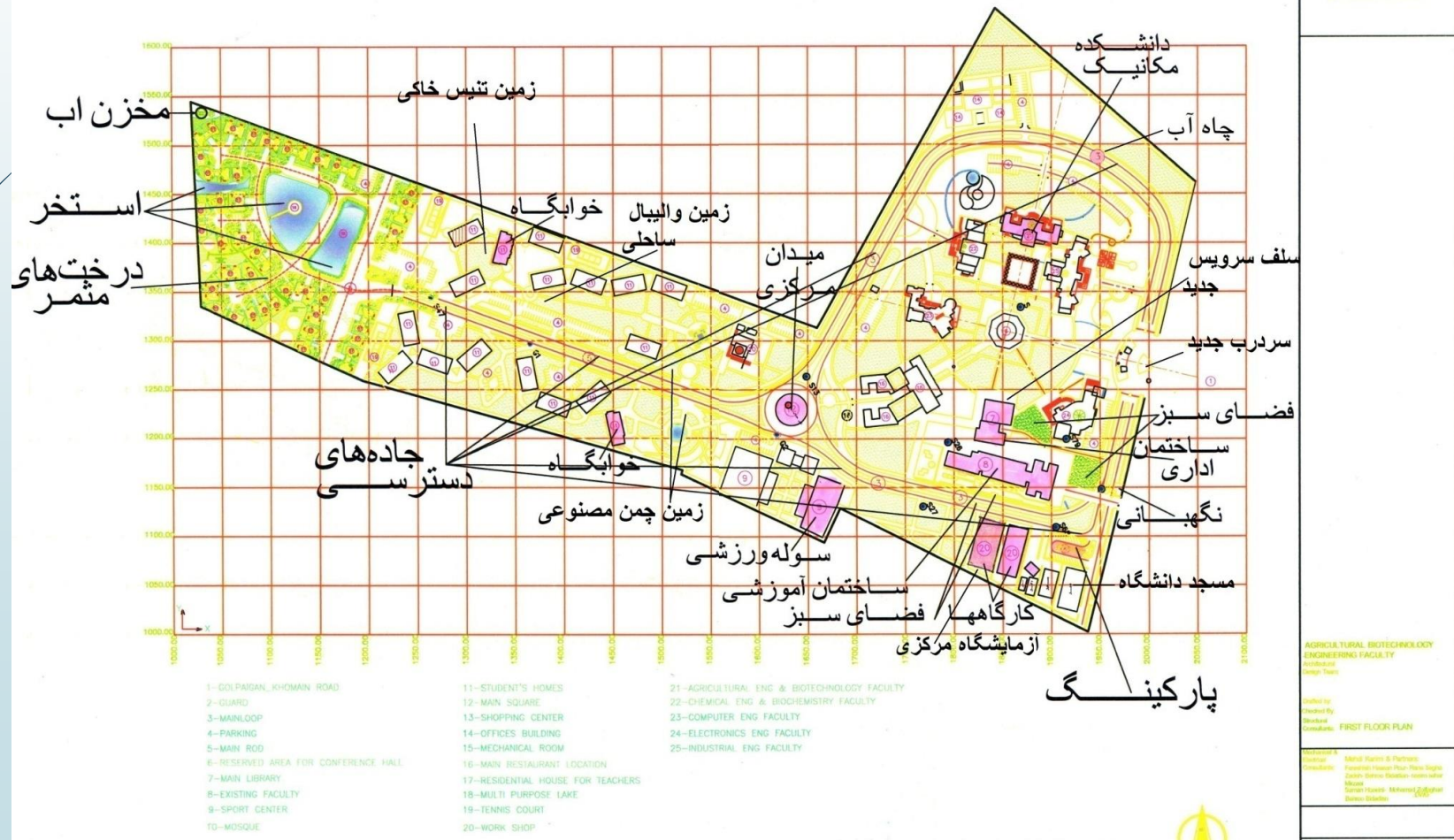
شرکت در نمایشگاه دستاورد های پژوهش فناوری و فن بازار



از سال ۱۳۹۳ تا کنون دانشکده فنی و مهندسی در ۵ دوره شرکت در نمایشگاه دستاورد های پژوهش فناوری و فن بازار حضور مستمر داشته است.

نقشه طرح توسعه فاز اول دانشکده در فضایی به مساحت ۳۰ هکتار

مکانهای مشخص شده کاملاً احداث شده و مورد بهره برداری می باشد



خوابگاه دانشجویی خاوران (خوابگاه فراز)

زیربنا: ۲۰۰۰ متر مربع

شروع: ۱۳۸۷

بهره برداری: ۱۳۸۹

تعداد طبقات: ۴

محل اعتبار: اعتبارات دانشگاه



خوابگاه دانشجویی پسران (خوابگاه رادینا)

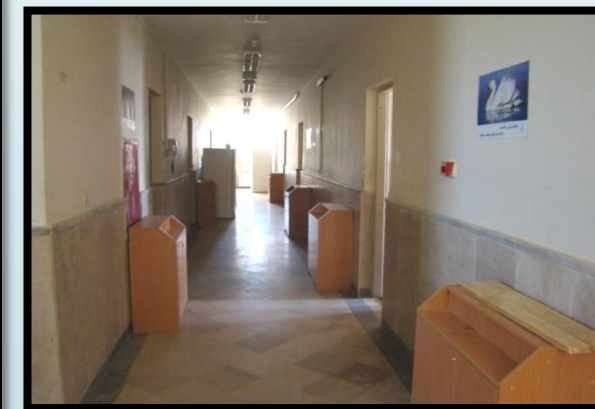
زیربنا : ۱۴۵۰ مترمربع

شروع : ۱۳۷۹

بهره برداری : ۱۳۸۱

تعداد طبقات : ۴

محل اعتبار : توسط خیرین



توسعه فضای آموزشی و احداث و تجهیز مرکز رایانه دانشگاه

زیربنا: ۳۰۵۰ متر مربع

سال توسعه ساختمان: ۱۳۸۴

تعداد طبقات: ۲

محل اعتبار: اعتبارات دانشگاه





زیر سازی، آسفالت جاده های اصلی و محوطه سازی دانشگاه

متراژ فضای سبز موجود: ۶۰۰۰ مترمربع
شروع: ۱۳۸۴
محل اعتبار: اعتبارات دانشگاه

ساختمان اداری و سازمان مرکزی:

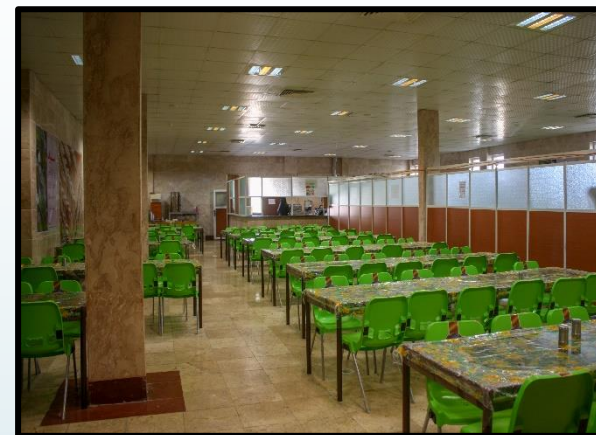
زیربنا: ۳۲۰۰ متر مربع
شروع: ۱۳۸۵
بهره برداری فاز ۱: ۱۳۸۹
بهره داری کامل: ۱۳۹۳
تعداد طبقات: ۴
محل اعتبار: اعتبارات دانشگاه





کاربری ها:

- سلف سرویس: ۴۶۰ متر مربع
- نمازخانه: ۲۰۰ متر مربع
- آمفی تاتر و سالن کنفرانس: ۳۹۰ متر مربع
- سایت: ۳۶۰ متر مربع
- اتاق اساتید: ۲۱۸ متر مربع
- کتابخانه و سالن مطالعه: ۳۶۶ متر مربع
- فضای اداری: ۱۲۰۳ متر مربع





کارگاه و آزمایشگاه مرکزی (۱) :

زیربنا: ۱۰۱۰ متر مربع

شروع : ۱۳۸۶

بهره برداری: ۱۳۸۸

محل اعتبار: اعتبارات دانشگاه

تجهيزات کارگاه و آزمایشگاه مرکزی (۱):



آزمایشگاه ارتعاشات



کارگاه اتومکانیک



آزمایشگاه پنوماتیک



آزمایشگاه سیالات



کارگاه جوشکاری

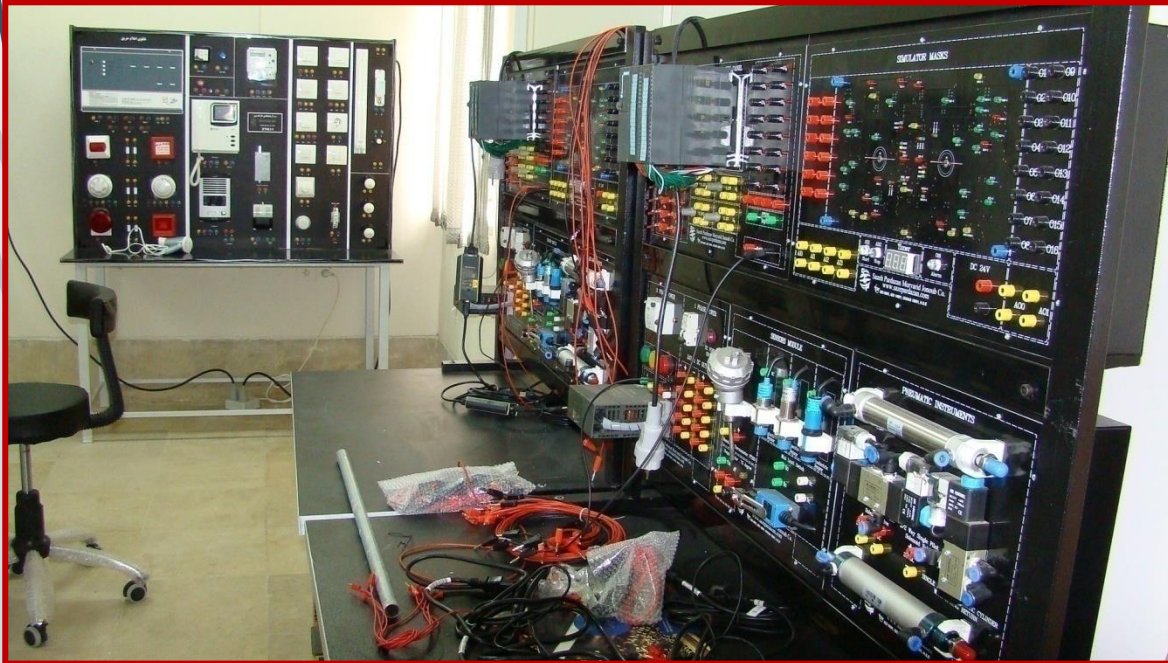


کارگاه ماشین ابزار

تجهیز آزمایشگاه مدار و اندازه گیری گروه مهندسی برق



تجهيز كارگاه برق ۲۱۰ متر مربع



تجهيزات آزمایشگاه مهندسی
مواد:
۹۶۰ متر مربع



تکمیل کارگاه گروه مهندسی متالورژی و برق

زیربنا: ۹۶۰ متر مربع

شروع: ۱۳۹۰

بهره برداری: ۱۳۹۶

محل اعتبار: اعتبارات دانشگاه و اهداء مصالح

توسط خیرین

خریداری، تجهیز و راه اندازی
دستگاه XRD



APD 2000
X-RAY DIFFRACTOMETER